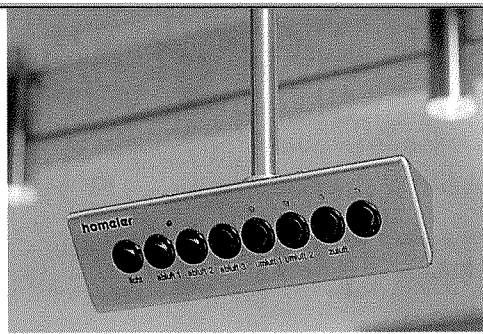


Die Fettauf-
fangschale ist
abnehmbar
und leicht
zu reinigen.

Alle Funktionen
sind einfach und
übersichtlich
über das zentrale
Schalttafel zu
steuern.



... ist das »PLZ 150/100« von Homeier Küchentechnik. Es ist Lüftungszentrum mit Klimafunktion, Heizmelder und Pollenfilter zugleich und verfügt über alle Varianten der Lüftungstechnik.

Über einen Wärmetauscher wird die Zuluft in das Gerät geführt und über zwei Metallfilter gereinigt.

Zusätzlich können Pollenfilter eingesetzt werden, um das Ansaugen von allergieauslösenden Pollen in die Küche zu minimieren. Zwei Ionisatoren reichern die Zuluft mit Ionen an, die Staubpollen verhindern und Bakterien anziehen. Die Zuluft wird über Kondenswas-

Mehr als nur ein Dunstabzugssystem ...

68

erschalen zusätzlich befeuchtet. Die Abluft wird über drei große Metallfilter und einen herausnehmbaren Labyrinthfilter gereinigt und der Schmutz in die integrierte Fettauffangschale abgegeben.

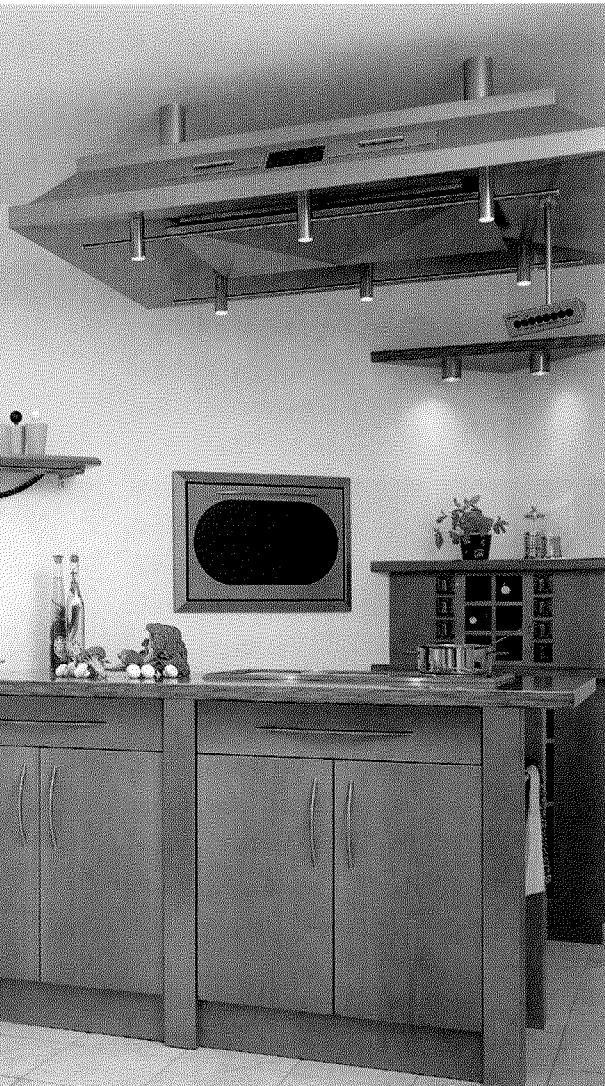
Die Ein- und Auslässe der Umluft liegen seitlich am Gerät und werden jeweils mit einem eigenen Motor betrieben.

Die Zu- und Abluftkanäle kann man bei Bedarf durch mechanische Verschlussklappen absperrern. Eine Funktion, die an kalten Tagen hilft, Heizenergie zu sparen, weil sie das Entweichen der Heizwärme aus der Küche verhindert.

Der leistungsstarke Außenmotor ist wirkungsvoll gedämmt und große Innenflächen verringern die Strömungsgeräusche der durchströmenden Luft. Das Lüftungszentrum ist mit Heizmelder ausgestattet, der Temperaturen über 70 Grad Celsius mit einem Dauerton signalisiert und zugleich das Gerät abschaltet. Erst nach Absinken der Temperatur unter 50 Grad Celsius schaltet der Signalton aus und die Lüftungsfunktion wieder an.

Der »PLZ 150/100« kann sowohl als Inselabzug als auch bis zu einem Abstand von 20 Zentimeter an der Wand eingesetzt werden und die Abluftführung ist in alle Richtungen möglich. /

alle Fotos: Homeier



Bei einer Höhe von 2,4 m bietet der »PLZ« ein freies Gesichtsfeld bei allen Tätigkeiten an der Kochstelle.